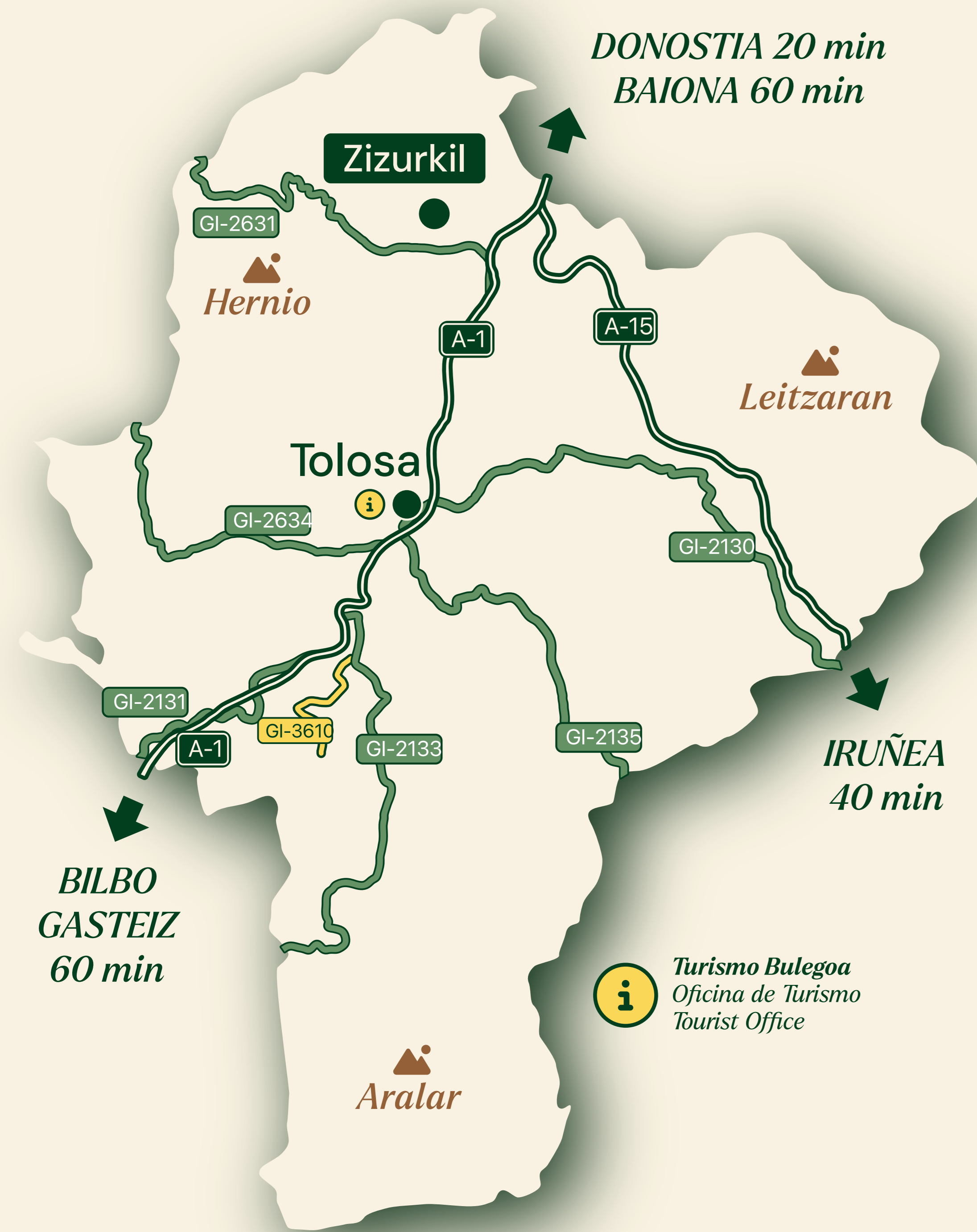


TOLO SALDEA™



Zizurkil

Belardi inguru ederra
Hermoso paraje de prados



LEGENDA LEYENDA

INGURU NATURALA ZONA NATURAL	BIDE IRISGARRIA CAMINO ACCESIBLE	ERRAZA FÁCIL
ATSEDENLEKUA ÁREA RECREATIVA	IBILBIDEA RUTA	ERTAINA MODERADO
JOLAS-PARKEA PARQUE INFANTIL	IRISGARRIA ACCESIBLE	ZAILA DIFÍCIL
JATETXEA RESTAURANTE	FRONTONIA FRONTÓN	ZIRKULARRA CIRCULAR
OSTATUA ALOJAMIENTO	MERKATARITZA COMERCIO	JOAN-ETORRIKOA IDA Y VUELTA
KOMUNAK ASEOS	MUSEOA MUSEO	NORABIDE BAKARRA SOLO IDA
DUTXAK DUCHAS	ONDAREA PATRIMONIO	IRAUPENA DURACION
ITURRIA FUENTE	ERMITA/ELIZA ERMITA/IGLESIA	DESNIBEL POSITIBOA DESNIVEL POSITIVO
APARKALEKUA APARCAMIENTO	OSASUN ZENTROA CENTRO DE SALUD	DESNIBEL NEGATIBOA DESNIVEL NEGATIVO
INFORMAZIOA INFORMACION	UDALETXEA AYUNTAMIENTO	DONEJAKUE BIDEA CAMINO DE SANTIAGO

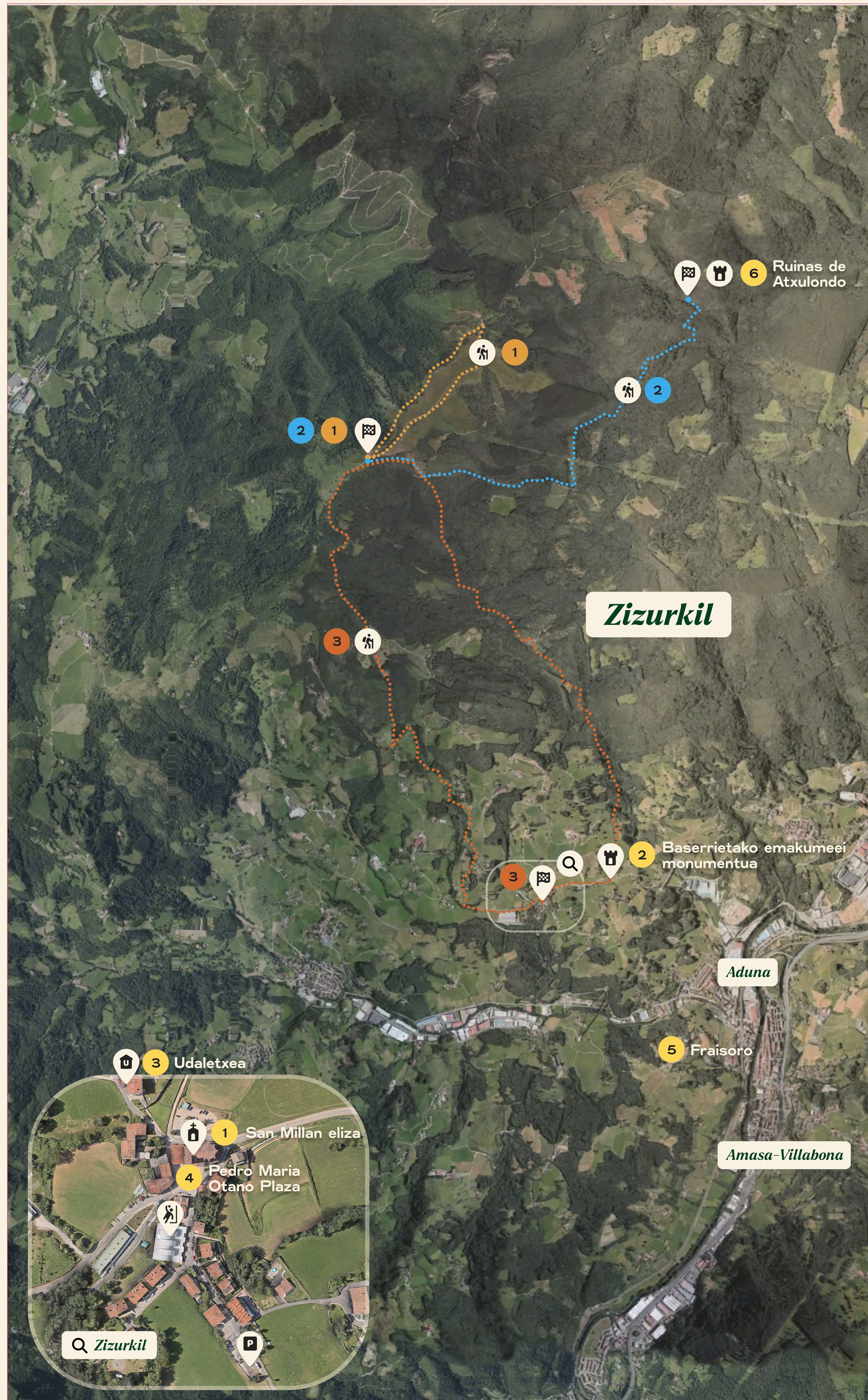
QR KODEA CODIGO QR



DESKARGATU MAPA Eskaneatu kode hau eta eraman mapa interaktibo hau zure mugikorrean.

DESCARGA EL MAPA Escanea este código y llévate este mapa interactivo en tu móvil.

DOWNLOAD THE MAP Scan this code and take this interactive map on your mobile.



ZER IKUSI QUE VER WHAT TO SEE

Zizurkil bisitatzeko benetako kontraste-bidaia da. Epizentrotan Pedro Maria Otano plaza da, baserri bikainak eta San Millán dorre errenazentista ikusgarria biltzen dituena. Bestalde, historia industrial eta naturala maitatzen dutenek Fraisoroko eraikin multzoa bisita dezakete, nekazaritzako irakaskuntzaren bilakaera erakusten duena, baita Atxulondoko burdinolaren aurririk ere, inguruko iragan metalurgikoan barrena ibilbide bat egitera gonbidatzen dutenak.

Visitar Zizurkil es un auténtico viaje de contrastes. Su epicentro es la Plaza Pedro María Otaño, donde se agrupan majestuosos caseríos y la imponente Torre renacentista de San Millán. Por otro lado, los amantes de la historia industrial y natural pueden visitar el conjunto de edificios de Fraisoro, que muestra la evolución de la enseñanza agraria, y las ruinas de la ferrería de Atxulondo, que invitan a una ruta por el pasado metalúrgico de la zona.

Visiting Zizurkil is a true journey of contrasts. Its epicenter is the Pedro María Otaño Square, where majestic farmhouses and the imposing Renaissance Tower of San Millán are clustered. On the other hand, lovers of industrial and natural history can visit the Fraisoro building complex, which shows the evolution of agricultural education, and the ruins of the Atxulondo smithy, which invite you on a route through the metallurgical past of the area.



KULTURA CULTURA



Zizurkilgo elizak gotorleku handi baten itxura du. Barroko estilokoa da, XVI. mendekoa, eta nabe bakarra eta gurutze-gangak ditu. Harigarría da bere zuzeko atari ederra, 1687an eraikia, Gipuzkoako ederrenetakoa, 1856ra arte herriko hilerria izan zen, frontoi txiki bihurtu aurretik.

1 SAN MILLÁN ELIZA ETA BERE ELIZPEA IGLESIA DE SAN MILLÁN Y SU PÓRTICO

📍 Zizurkil



Juan Gorriti artistak egindako altzairuko eskultura honek (Baserriko Argia), bere bi metroko altuerarekin baloia ematen dio emakumeak landa-bizitzan izan duen eta duen paperari. Muino batean kokatuta, Zizurkil eta Aitzondo bailaren ikuspegi ederra ikus daiteke bertatik.

2 BASERRIETAKO EMAKUMEEI MONUMENTUA MONUMENTO A LAS MUJERES DE LOS CASERÍOS

📍 Zizurkil



Eraikin simetrikotua da. XVIII. mendean harilagaitzez eraikia, oinplano karratukoa da, hiru arkuko arkupe eder bat eta armari handi bat ditu fatxadetan. Aurreko galtzada-harriko plaza idi eta giza-probatarako erabiltzen zen.

3 UDALETXEA AYUNTAMIENTO

📍 Zizurkil



San Millán parroikia buru duela, baserri dotoreak ditu inguruan: Apaizetxea edo Eliz Gain, Etxeberri, Iriarte edo Portxeta. San Millán edo Donemiliaga dorre errenazentista ere nabarmenak dira, 1470. urtekoa, fatxadetan Erdi Aroko elementuak mantentzen dituena.

4 PEDRO MARIA OTAÑO PLAZA PLAZA PEDRO MARIA OTAÑO

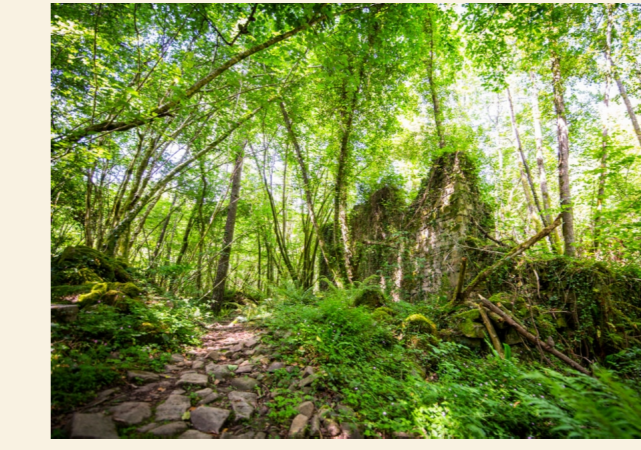
📍 Zizurkil



Beren jardueragatik udalerrirantz garrantzi handiak izan diren eraikinen multzoa da. Horietako batean, nekazaritzako irakaskuntza profesionalerako eta ikerketarako lehen eredu-etxea jarri zen.

5 FRAISORO FRAISORO

📍 Zizurkil



Abalotzeko amiledian dago, Asta eta Atxulondo errekaetako babestutako lursail batean, herriagatik nahiko urrun. Garai batean burdinola bat zegoen, eta haren lehen aipamena 1470koa da.

6 ATXULONDOKO AZTARNAK RUINAS DE ATXULONDO

📍 Zizurkil

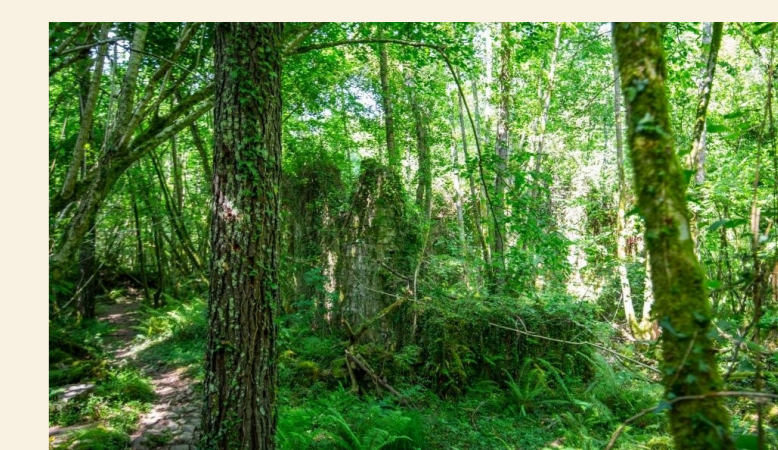
IBILBIDEAK RUTAS



3.4 km
00:50 h
127 m
127 m

1 TOKIKO IBILBIDEAK EZKELTZUKO LARREETAN ZEHAH A TRAVÉS DE LOS PASTOS DE EZKELTZU

📍 Zizurkil



4.3 km
01:10 h
87 m
336 m

2 TOKIKO IBILBIDEAK ATXULONDOKO BIRA VUELTA POR ATXULONDO

📍 Zizurkil



11.1 km
04:00 h
585 m
585 m

3 IBILBIDE MOTZAK ZIZURKILGO ERREKAK ETA MENDIAK ARROYOS Y MONTES DE ZIZURKIL

📍 Zizurkil



Financiado por la Unión Europea NextGenerationEU



Plan de Recuperación, Transformación y Resiliencia



Gobierno de Navarra



Euzko Gobernua



Tolosaldea garatzen



Zizurkilgo Udala