

TOLO
SALDEA™



Orexa

Gipuzkoako herri txikiena
El pueblo más pequeño de Gipuzkoa



LEGENDA LEYENDA

INGURU NATURALA ZONA NATURAL	BIDE IRISGARRIA CAMINO ACCESIBLE	ERRAZA FÁCIL
ATSEDENLEKUA ÁREA RECREATIVA	IBILBIDEA RUTA	ERTAINA MODERADO
JOLAS-PARKEA PARQUE INFANTIL	IRISGARRIA ACCESIBLE	ZAILA DIFÍCIL
JATETXEA RESTAURANTE	FRONTOIA FRONTÓN	ZIRKULARRA CIRCULAR
OSTATUA ALOJAMIENTO	MERKATARITZA COMERCIO	JOAN-ETORRIKOA IDA Y VUELTA
KOMUNAK ASEOS	MUSEOA MUSEO	NORABIDE BAKARRA SOLO IDA
DUTXAK DUCHAS	ONDAREA PATRIMONIO	IRAUPENA DURACIÓN
ITURRIA FUENTE	ERMITA/ELIZA ERMITA/IGLESIA	DESNIBEL POSITIBOA DESNIVEL POSITIVO
APARKALEKUA APARCAMIENTO	OSASUN ZENTROA CENTRO DE SALUD	DESNIBEL NEGATIBOA DESNIVEL NEGATIVO
INFORMAZIOA INFORMACIÓN	UDALETXEA AYUNTAMIENTO	IBILBIDEAREN HASIERA/AMAIERA INICIO/FIN DE RUTA
		DONEJAKUE BIDEA CAMINO DE SANTIAGO

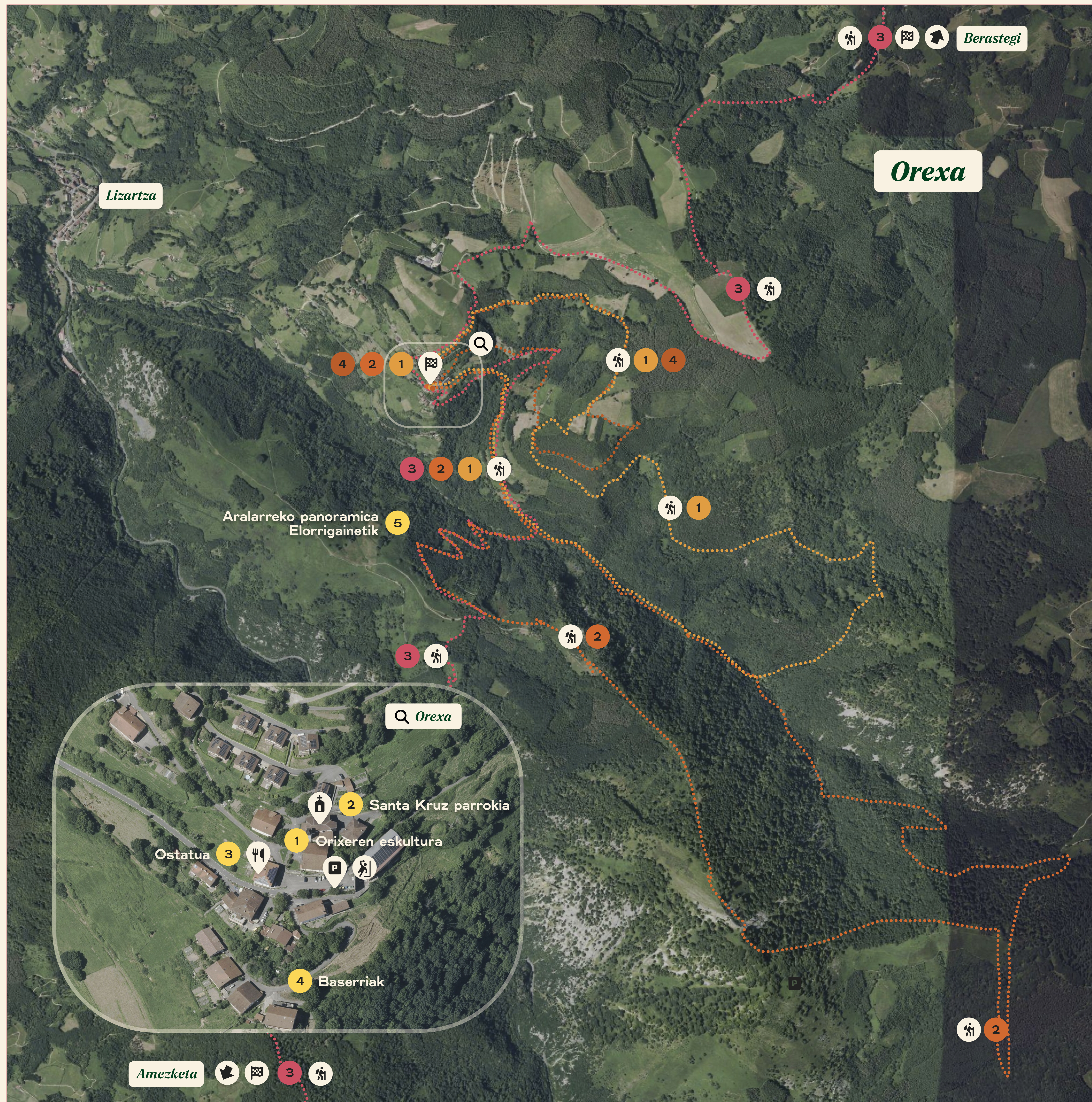
QR KODEA CODIGO QR



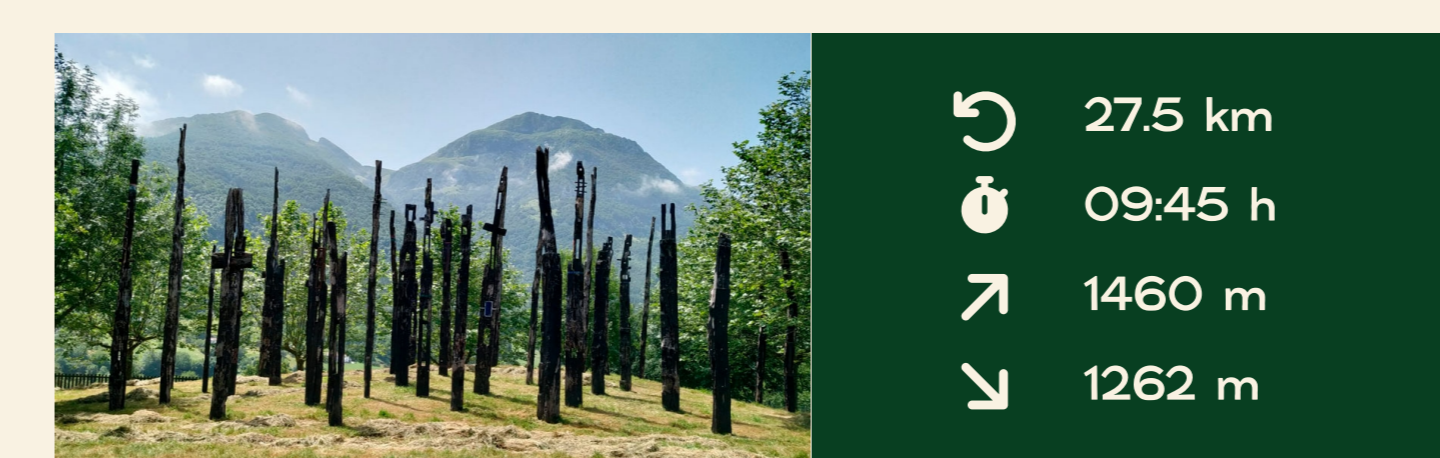
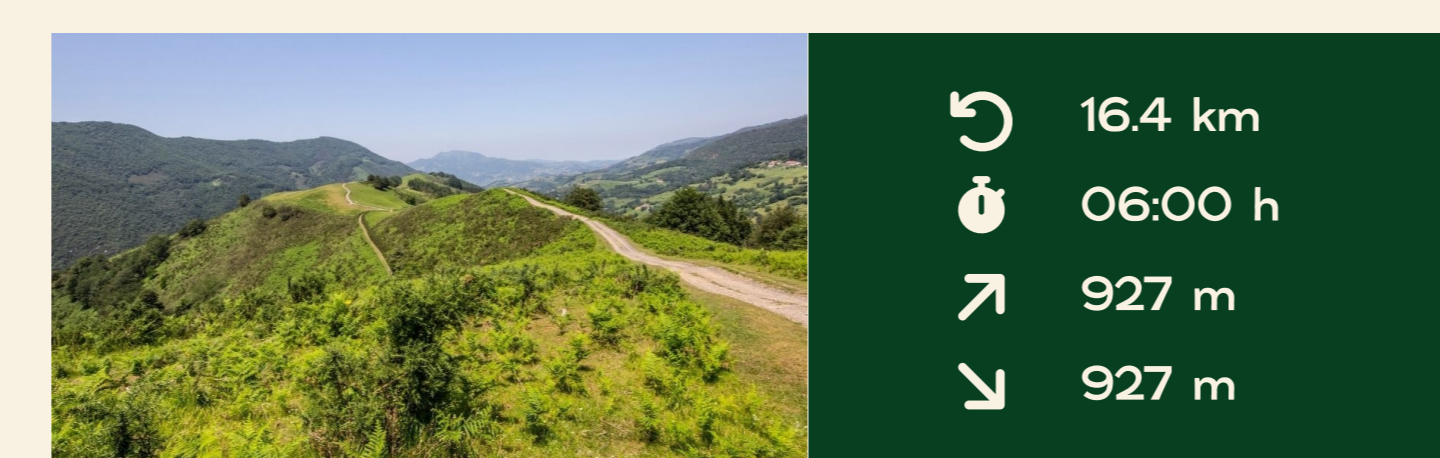
DESKARGATU MAPA Eskaneatu kode hau eta eraman mapa interaktibo hau zure mugikorrean.

DESCARGA EL MAPA Escanea este código y llévate este mapa interactivo en tu móvil.

DOWNLOAD THE MAP Scan this code and take this interactive map on your mobile.



IBILBIDEAK RUTAS



**1 TOKIKO IBILBIDEAK
ORUNBEKO ITZULIA
VUELTA A ORUNBE**
Orexa

**2 IBILBIDE MOTZAK
OREXAKO HERRIARI BIRA
VUELTA AL PUEBLO DE OREXA**
Orexa

**3 IBILBIDE LUZEAK
EPAIPIDE: AMEZKETA - BERASTEGI
EPAIPIDE: AMEZKETA - BERASTEGI**
Orexa

**4 TOKIKO IBILBIDEAK
URBAINUKO ITZULIA
VUELTA DE URBAINU**
Orexa

ZER IKUSI QUE VER WHAT TO SEE

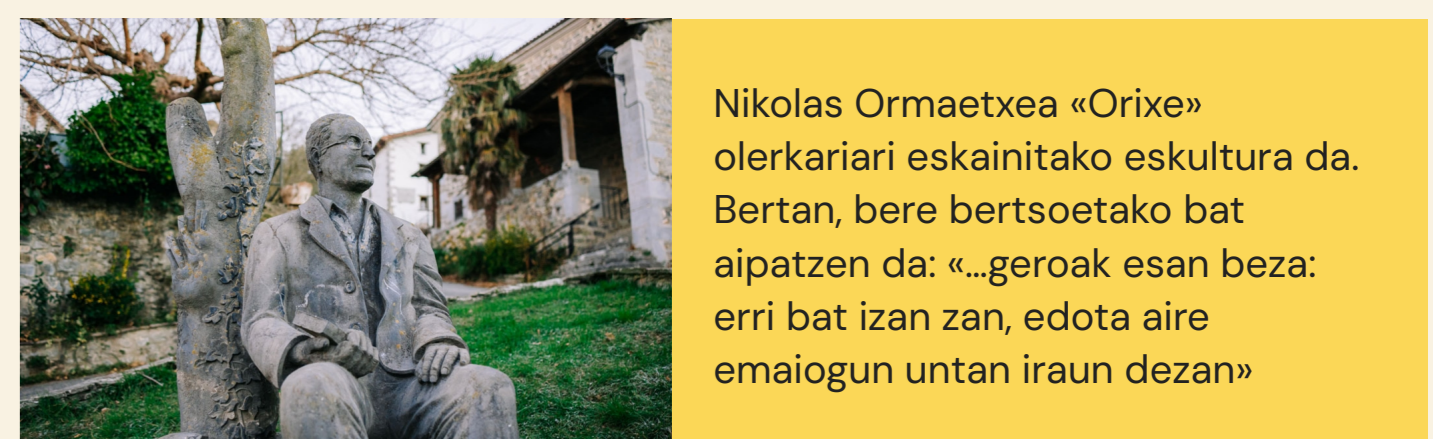
Euskal kultura arnasten da Orexako txoko bakoitzean. Plazan, harrizko eta harlangaitzeko baserriek inguratzen dute Santa Kruz parrokia. Eliza errenazentista da, eta Segoretxe etxea eta 1850eko eguzki-erlojua ditu ondoan. Herriko harrotasuna Nikolas Ormaetxea poetari eskainitako Orixeren Eskulturaren pertsonifikatzen da. Eskultura honen bertsoek herriaren espirtu bakarra bizirik mantentzera gonbidatzen dute.

La cultura vasca se respira en cada rincón de Orexa. En su plaza, los caseríos de piedra y mampostería rodean la Parroquia de Santa Cruz, un templo renacentista que tiene como vecina a la casa Segoretxe y su reloj de sol de 1850. El orgullo local se personifica en la Escultura de Orix, dedicada al poeta Nicolás Ormaetxea, cuyos versos invitan a mantener vivo el espíritu único del pueblo.

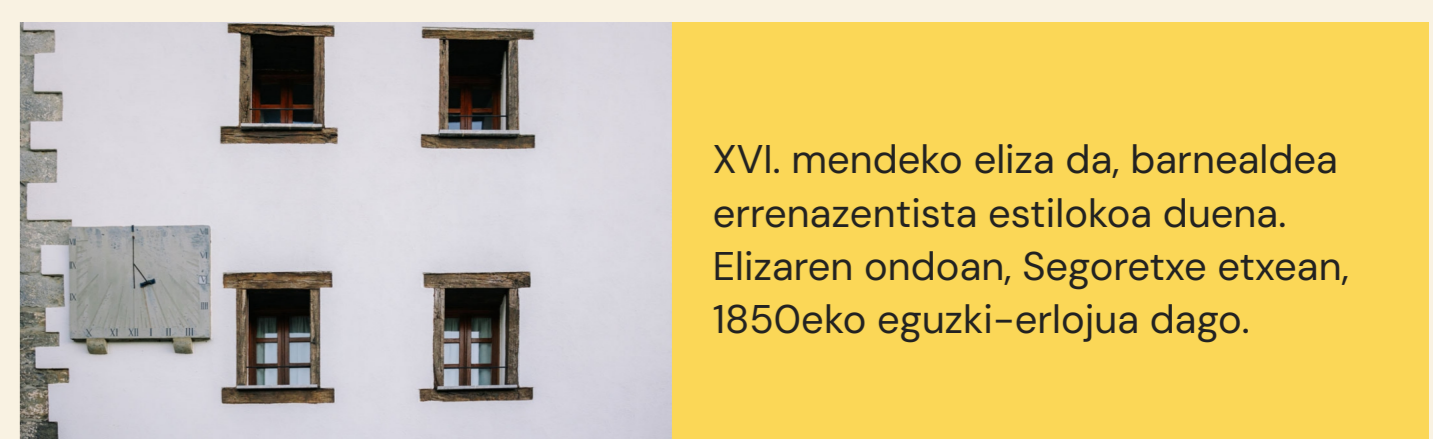
Basque culture can be felt in every corner of Orexa. In its square, farmhouses made of stone and masonry surround the Parish of Santa Cruz, a Renaissance temple that sits next to the Segoretxe house and its 1850 sundial. Local pride is personified in the Sculpture of Orix, dedicated to the poet Nicolás Ormaetxea, whose verses invite visitors to keep the unique spirit of the village alive.



KULTURA CULTURA



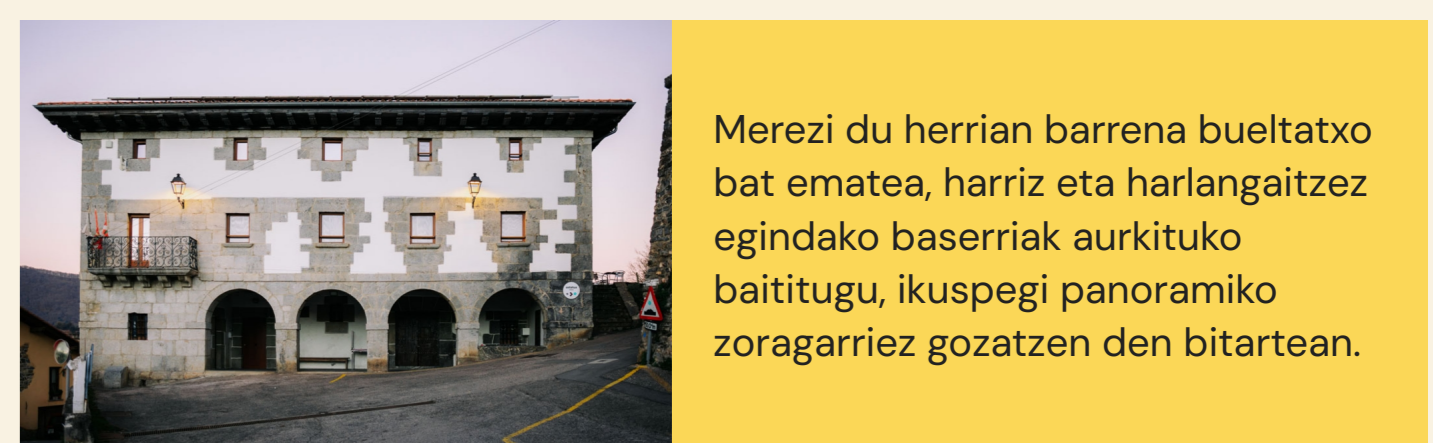
**1 ORIXEREN ESKULTURA
ESKULTURA DE ORIXE**
Orexa



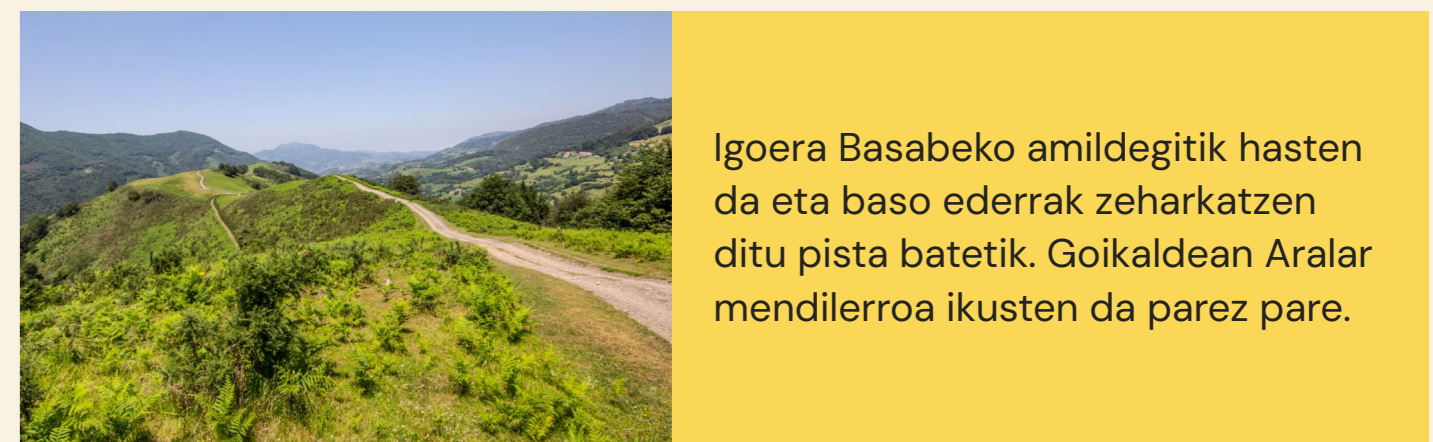
**2 SANTA KRUZ PARROKIA
PARROQUIA DE SANTA CRUZ**
Orexa



**3 MOKADUAK: GAZTA ETA ESNEKIAK
BOCADOS: QUESO Y LÁCTEOS**
Orexa



**4 BASERRIAK
CASERIOS**
Orexa



**5 ARALARREKO PANORÁMICA ELORRIGAINETIK
INMEJORABLES VISTAS DESDE URKIETA**
Orexa

