

TOLO SALDEA⁺

Berastegi
HERRI KULTUNA

Berastegi

Altiplano txiki bat, zoragarria
Un pequeño altiplano, qué maravilla



LEGENDA LEYENDA

- | | | |
|--|--|---|
| INGURU NATURALA
ZONA NATURALA | IBILBIDEA
RUTA | ERRAZA
FÁCIL |
| ATSEDEENLEKUA
ÁREA RECREATIVA | FRONTOIA
FRONTÓN | ERTAINA
MODERADO |
| JOLAS-PARKEA
PARQUE INFANTIL | ITURRIA
FUENTE | ZAILA
DIFÍCIL |
| JATETXEA
RESTAURANTE | ONDAREA
PATRIMONIO | ZIRKULARRA
CIRCULAR |
| OSTATUA
ALOJAMIENTO | ERMITA/ELIZA
ERMITA/IGLESIA | JOAN-ETORRIKOA
IDA Y VUELTA |
| BOTIKA
FARMACIA | MUSEOA
MUSEO | NORABIDE BAKARRA
SOLO IDA |
| KOMUNAK
ASEOS | UDALETXEA
AYUNTAMIENTO | IRAUPEÑA
DURACION |
| APARKALEKUA
APARCAMIENTO | MERKATARITZA
COMERCIO | DESNIBEL POSITIBOA
DESNIVEL POSITIVO |
| AUTOKARABANA
APARKALEKUA
APARCAMIENTO
AUTOCARAVANAS | IBILBIDEAREN
HASIERA/AMIERA
INICIO/FIN DE RUTA | DESNIBEL NEGATIBOA
DESNIVEL NEGATIVO |
| | INFORMAZIOA
INFORMACIÓN | |

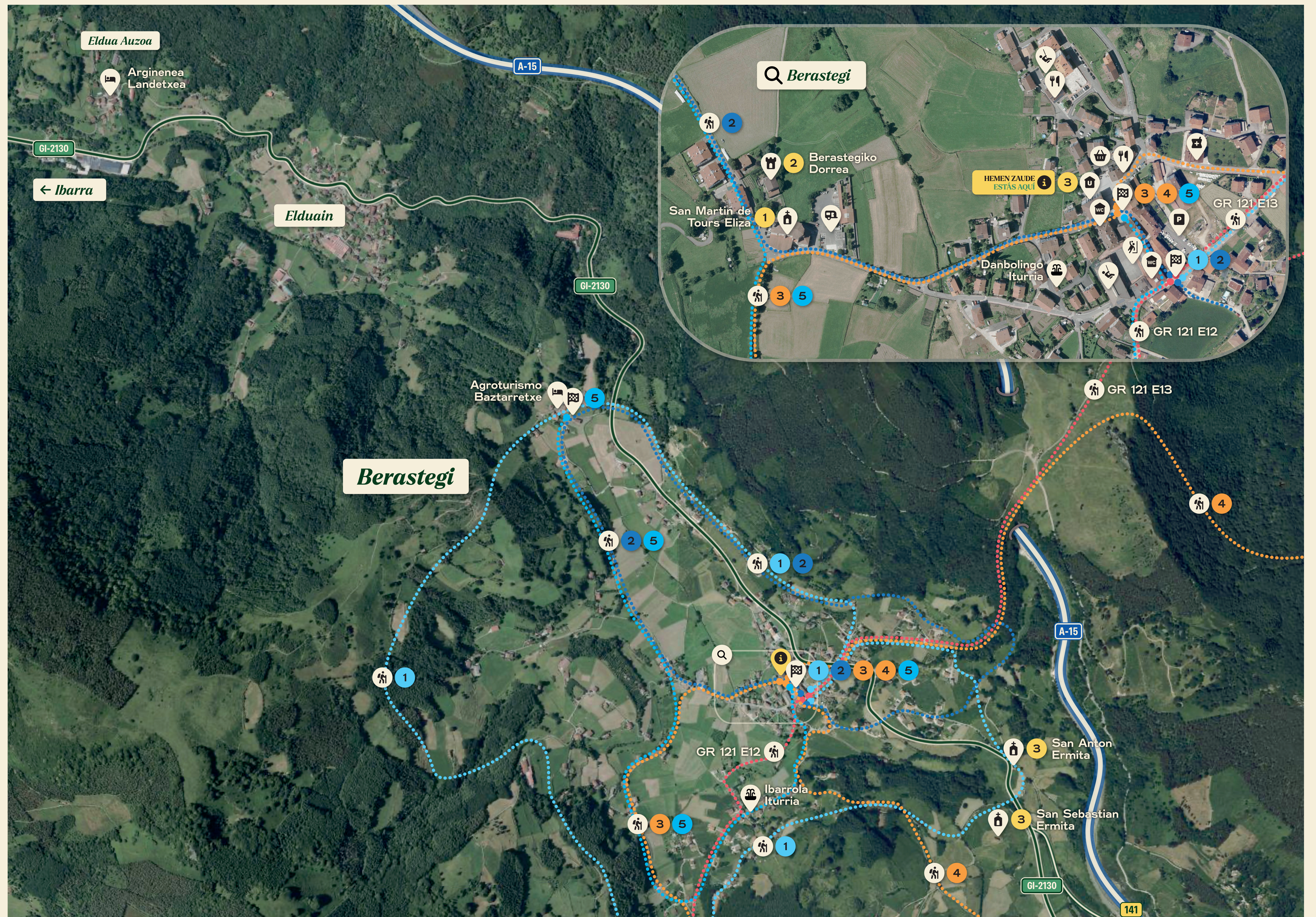
QR KODEA CÓDIGO QR



DESKARGATU MAPA Eskaneatu kode hau eta eraman mapa interaktibo hau zure mugikorrean.

DESCARGA EL MAPA Escanea este código y llévate este mapa interactivo en tu móvil.

DOWNLOAD THE MAP Scan this code and take this interactive map on your mobile.



IBILBIDEAK RUTAS

1 PR-GI 212 BERASTEGIKO IKUSMIRAK PANORÁMICA DE BERASTEGI
Berastegi

11,2 km
02:35 h
590 m
590 m

2 SL-GI 54 KAROBIEN BIDEA RUTA DE LOS CALEROS
Berastegi

5,2 km
02:00 h
195 m
195 m

3 PR-GI III ULIKO BIDEA CAMINO DE ULI
Berastegi plaza

11,7 km
03:30 h
515 m
515 m

4 PR-GI 148 LEITZARANGO BIRA VUELTA DE LEITZARAN
Berastegi plaza

13,6 km
05:00 h
568 m
568 m

5 IBILBIDE TEMATIKOAK BERASTEGIKO BIRA RUTA DE BERASTEGI
Berastegi plaza

3,52 km
01:00 h
195 m
195 m

KULTURA CULTURA

1 SAN MARTIN DE TOURS ELIZA IGLESIA DE SAN MARTIN DE TOURS
Berastegi

Gotiko estilokoa da, XIII. mendeko erromatar elizpea nabarmentzen da. Eretza eta errenazentista eta organoa ere oso berezgarriak dira. Atzealdean, Berastegi edo Jauregi dorretxea nabarmentzen da.

2 BERASTEGIKO DORREA TORRE DE BERASTEGI
Berastegi

Eliza parrokiaren ondoan dago, Eizalde auzoan. Erdi-oro dorre zaharretik lehen solairua kontserbatzen da; gainerakoa, berri, geroago berreraiki zen, XVI. mendeko estilo gotikoa errespetatuz.

3 UDALETXEA AYUNTAMIENTO
Berastegi plaza

Berastegiko ondare nabarmenetako bat da. 1734 urtean eraiki, harriko eta egurrezko eraikuntza barrokoa da. Armarioa eta arkupeetako frontoi txiki nabarmentzen dira.

4 HIRU ERMITA TRES ERMITAS
Berastegi

San Sebastian basiliza XIV. mendekoa da, muino baten gainetik zintzen du Berastegi, eta bertatik biata zoragarriak ikus daitezke. Handik oso gertu, errepidean bertan, San Anton ermita dago. 1675. urtean eraiki. Eta geroago, Larre mendiko basoan, San Lorenzo ermita dago, ikuspegi ederrak eskaintzen dituen.



Financiado por la Unión Europea NextGenerationEU

