

TOLO
SALDEA™



Abaltzisketa

Aralar Parke Naturaleko atea
La puerta del Parque Natural de Aralar



LEGENDA LEYENDA

INGURU NATURALA ZONA NATURAL	BIDE IRISGARRIA CAMINO ACCESIBLE	ERRAZA FÁCIL
ATSEDENIKUEA ÁREA RECREATIVA	IBILBIDEA RUTA	ERTAINA MODERADO
JOLAS PARKEA PARQUE INFANTIL	ESKALATZE ESCALADA	ZAILA DIFÍCIL
JATEXEA RESTAURANTE	TRAIL TRAIL	ZIRKULARRA CIRCULAR
KOMUNAK ASEOS	IRISGARRIA ACCESIBLE	JOAN-ETORRIKOA IDA Y VUELTA
DUTXAK DUCHAS	FRONTONIA FRONTÓN	NORABIDE BAKARRA SOLO IDA
APARKALEKUA APARCAMIENTO	ONDAREA PATRIMONIO	IRAUPENA DURACIÓN
INFORMAZIOA INFORMACIÓN	ERMITA/ELIZA ERMITA/IGLESIA	DESNIBEL POSITIBOA DESNIVEL POSITIVO
UDALETXEA AYUNTAMIENTO	IBILBIDEAREN HASIERA/AMAIERA INICIO/FIN DE RUTA	DESNIBEL NEGATIBOA DESNIVEL NEGATIVO

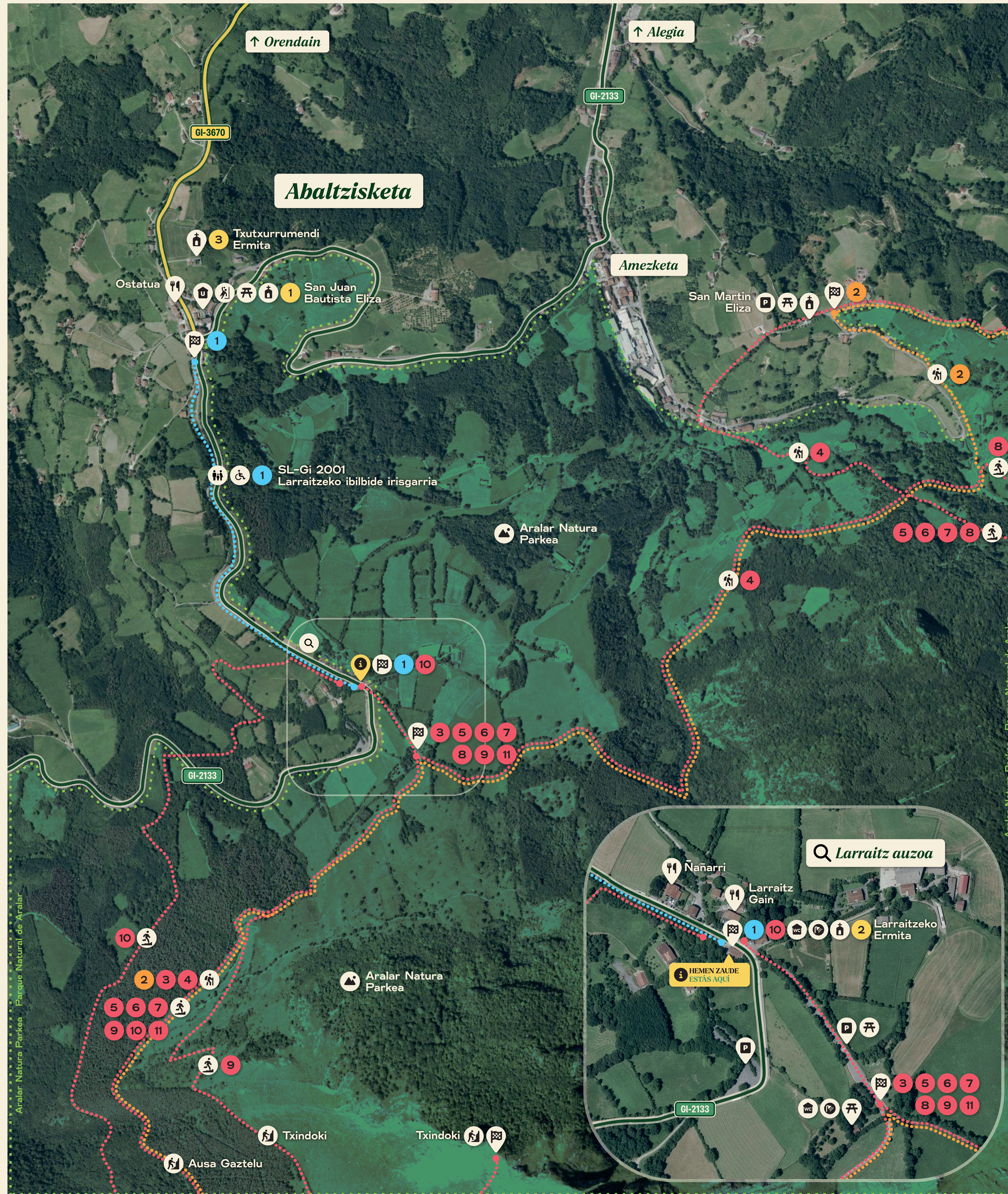
QR KODEA CÓDIGO QR



DESKARGATU MAPA Eskaneatu kode hau eta eraman mapa interaktibo hau zure mugikorrean.

DESCARGA EL MAPA Escanea este código y llévate este mapa interactivo en tu móvil.

DOWNLOAD THE MAP Scan this code and take this interactive map on your mobile.



IBILBIDEAK RUTAS

1 SL-GI 2001 LARRAITZEKO IBILBIDE IRISGARRIA CAMINO ACCESIBLE DE LARRAITZ
Abaltzisketako plaza edo Larraitzeko gaina

- ↔ 1,5 km
- ⌚ 00:25 h
- ↗ 37 m
- ↘ 52 m

2 PR-GI 2005 TXINDOKI IBILBIDEA SENDERO TXINDOKI
San Martin eliza

- ↪ 15,1 km
- ⌚ 06:00 h
- ↗ 991 m
- ↘ 991 m

3 PR-GI 2004 AUSA - GAZTELU IBILBIDEA SENDERO AUSA - GAZTELU
Larraitz

- ↔ 10,7 km
- ⌚ 03:40 h
- ↗ 393 m
- ↘ 571 m

4 GR-20 E05 ARALARKO ITZULIA VUELTA DE ARALAR
Betelu

- ↔ 26,7 km
- ⌚ 09:15 h
- ↗ 1.221 m
- ↘ 1.261 m

TRAIL TRAIL

- 5** T6-ARALARKO BIRA-TOLOSALDEA
Larraitz
- 6** T5-PIKUETA-TOLOSALDEA
Larraitz
- 7** T4-IGARATZA-TOLOSALDEA
Larraitz
- 8** T3-MEATEGIETARA-TOLOSALDEA
Larraitz
- 9** T2-GANBO-TOLOSALDEA
Larraitz
- 10** T1-AUSA GAZTELU-TOLOSALDEA
Larraitz
- 11** T7-LARRAITZ-ZEGAMA-TOLOSALDEA-GOIERRI
Larraitz

KULTURA CULTURA

1 SAN JUAN BAUTISTA ELIZA IGLESIA DE SAN JUAN BAUTISTA
Abaltzisketa

Abaltzisketako San Juan eliza XVI. mendekoan kokatua, XVIII. mendeko erakunde erromantikoa du. Kanpandorrea ere nabarmen da, kanpalairen neurriengatik, 1493an herrian bertan sortua.

2 LARRAITZEKO ERMITA ERMITA DE LARRAITZ
Larraitz Auzoa

Larraitz gainean kokatua, XVIII. mendekoan eraiki zen. Bere barruan, egurren zikelatutako Ama Birjina bat dago, gotiko estilokoa, inguruko artizan eta baseritarrek asko gurtzen dutena. Hirigunetik kilometro pare bateko pasaleku eder batekin iristen da.

3 TXUTXURRUMENDI ERMITA ERMITA DE TXUTXURRUMENDI
Abaltzisketa Hirigunea Gunea, 22-28

Txutxurrumendi muihoaren goialdean, San Joan elizatik abiatzen den kareharrizko hamabost gurutzez osatutako Via-Crucis bat dago ermitara iristeko. Herriko bistak, atzean Txindoki dutela, oso ederrak dira.